

# Baterii lavoar cu senzor din oțel inox

## SLU 45, SLU 46

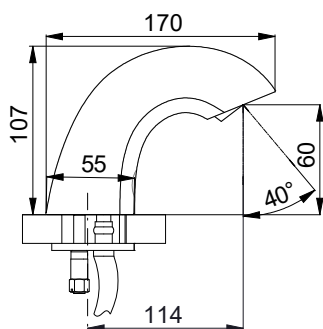


SLU 45/46

### Caracteristici:

- perlator economic, debit 6 lt/min.
- funcție de oprire automată după 5 minute de funcționare continuă
- reacționează la prezența mâinii utilizatorului în raza activă (rază maximă 0,3 m)
- apa se oprește după un interval de timp (reglabil) de la îndepărtarea mâinilor din raza activă
- interval reglabil între 0,25 și 7,75 sec.
- posibilitate de reglare a intervalului și a razei active, pornire și oprire cu telecomanda SLD 03
- SLU 45 pentru apă rece sau premixată
- SLU 46 pentru apă caldă și rece, reglarea temperaturii de la robinetii de colț
- monitorizarea capacității bateriei (numai modelele cu index „B”)
- funcționare în regim START/STOP, igienizare automată

### Dimensiuni:



### Specificații tehnice:

Tensiune de operare	
- SLU 45, SLU 46	24V DC extern
- SLU 45B, SLU 46B	baterie 6 V
Putere	
- operare cu 24V DC	7 W
- operare cu 6V	3 W
Durata de viață a bateriei	
- 4 baterii alcaline 1,5 V AA 2700 mAh	aprox. 2 ani (100 util./zi)
Rază activă	
- standard	0,05 - 0,18 m
- regim START/STOP	0,05 - 0,15 m
Presiune apă recomandată	0,1 - 0,6 MPa
Debit	6 l/min. (dată inf.)
Alimentare apă	filet exterior G 1/2"

### Specificații livrare:

SLU 45 - cod 03450	baterie din oțel inox turnat, electronică și valvă electromagnetice (1 buc.);
SLU 45B - cod 03455	racorduri flexibile; robinet de colț cu filtru și valvă antiretur (1 buc.);
	4 baterii 1,5 V 2700 mAh tip AA (numai modelele cu index "B")
SLU 46 - cod 03460	baterie din oțel inox turnat, electronică și valvă electromagnetice (1 buc.);
SLU 46B - cod 03465	racorduri flexibile; robinet de colț cu filtru și valvă antiretur (2 buc.); piesă "Y",
	4 baterii 1,5 V/2700 mAh tip AA (numai modelele cu index "B")

### Accesorii recomandate:

SLZ 01Y - cod 05012	transformator extern 24V DC pt. max. 2 valve
SLZ 01Z - cod 05011	transformator extern 24V DC pt. max. 4 valve
SLZ 03 - cod 05030	transformator extern cu funcție de oprire 24V DC pt. max. 9 valve
SLZ 04Y - cod 05041	transformator 24V DC pentru șină DIN pentru alimentarea a max. 5 valve
SLZ 04Z - cod 05042	transformator 24V DC pentru șină DIN pentru alimentarea a max. 9 valve
SLZ 04X - cod 10049	transformator 24V DC pentru șină DIN pentru alimentarea a max. 15 valve
SLZ 06 - cod 05060	transformator extern 24V DC pt. o singură valvă
SLT 04 - cod 09040	valvă termostatică 3/4", debit 28 l/min la o presiune de 0,1 MPa
SLT 05 - cod 09050	valvă termostatică 1/2", debit 42 l/min la o presiune de 0,1 MPa
SLT 07 - cod 09070	valvă termostatică 3/4", debit 43 l/min la o presiune de 0,1 MPa
SLT 08 - cod 09080	valvă termostatică 1", debit 53 l/min la o presiune de 0,1 MPa
SLT 09 - cod 09090	valvă termostatică 5/4", debit 82 l/min la o presiune de 0,1 MPa
SLT 10 - cod 09100	valvă termostatică 6/4", debit 155 l/min la o presiune de 0,1 MPa
SLA 36 - cod 06360	set 4 baterii alcaline 1,5 V/2700mAh tip AA (numai modelele cu index "B")